



ЗАКРЫТОЕ АКЦИОНЕРНОЕ ОБЩЕСТВО “КПМ-СЕРВИС”

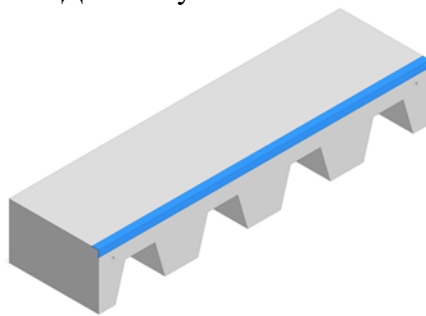
248021, г. Калуга, ул. Московская, д. 231
Тел/факс: +7(484)2 59-17-63; + 7 980 514 14 02
Сайт: zd-plate.ru E-mail: kpt96@mail.ru

Инструкция по укладке плит для железнодорожных переездов (ПЖДП)

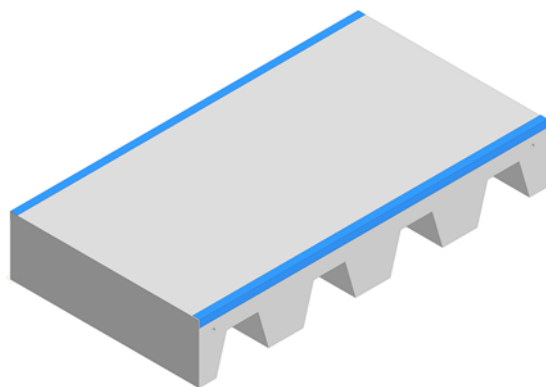
Плиты (настилы) для железнодорожных переездов (ПЖДП) изготовлены согласно ТУ 23.61.12-001-51148323-2018 в соответствии ГОСТ 33148-2014 и Технического регламента Таможенного союза ТР ТС 014/2011 для обустройства железнодорожных переездов в местах пересечения автомобильных и железных дорог в одном уровне на любом виде скрепления, рельсов Р-50 и Р-65 на деревянных или железобетонных шпалах.

1. Комплект плиты ПЖДП состоит.

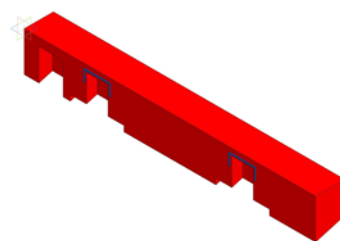
- 1.1. Боковые плиты ПЖДП 2 штуки



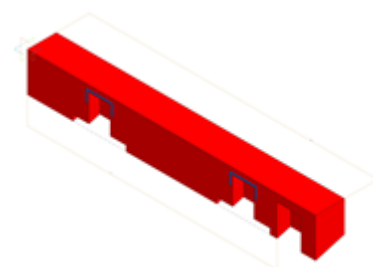
- 1.2. Центральная плита – 1 штука



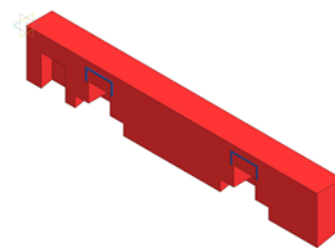
1.3. Брус металлорезиновый
1.3.1 Внутренний левый 2шт.



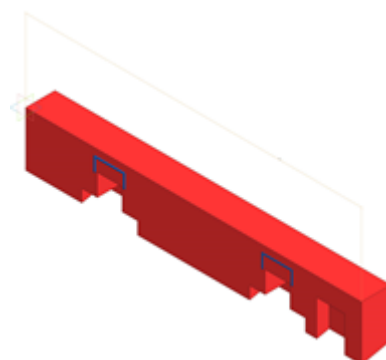
1.3.2. Правый 2 шт.



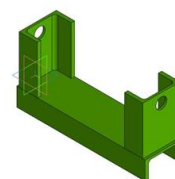
1.4. Брус металлорезиновый
1.4.1. Наружный левый 2шт.



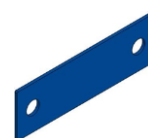
1.4.2. Правый 2 шт.



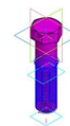
1.5. Скоба 4 шт.



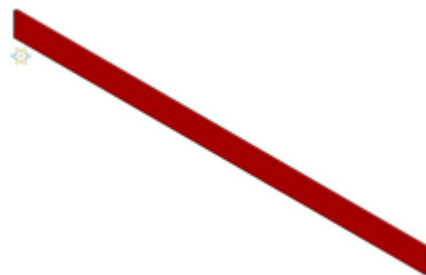
1.6. Стяжка 4 шт.



1.7. Болт 36 8 шт.

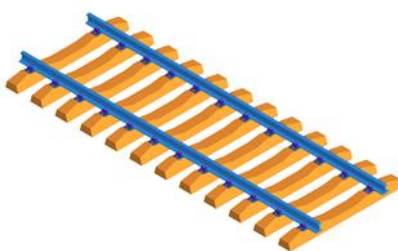
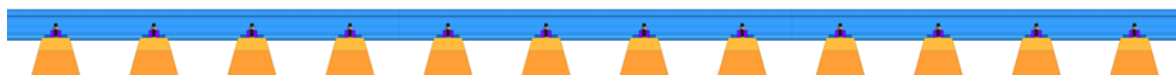


1.8. Рельсовая вкладка 4,8 м (4,3)

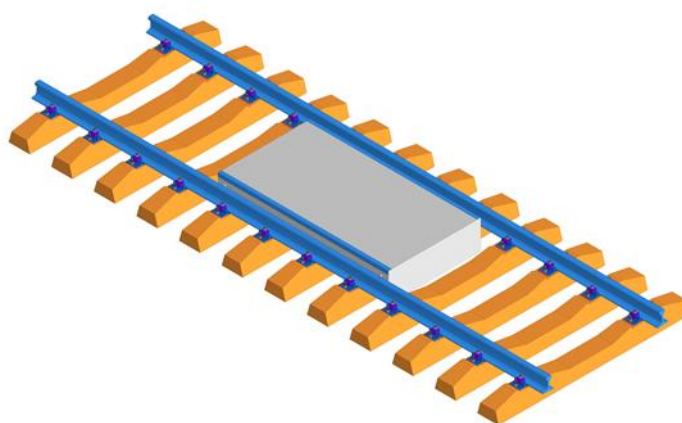
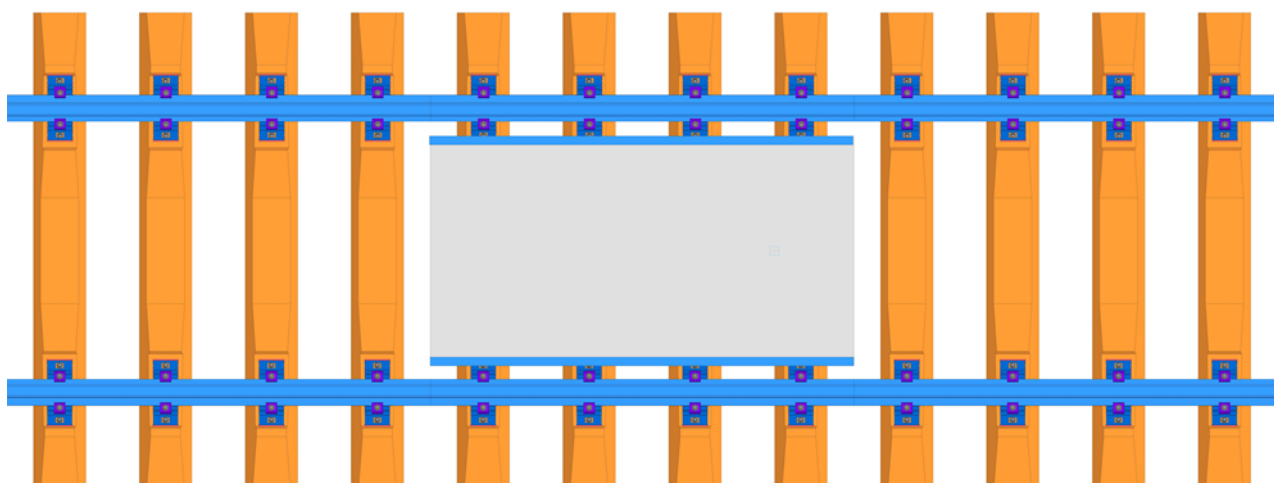


2. Укладка комплекта плиты ПЖДП

2.1. Подготовить рельсошпальную решетку для установки плит. Очистить межшпальное пространство в месте установки плит от щебня, песка и проч., ниже уровня подошвы шпал на 2 см. Расставить шпалы согласно эюре. Засыпать гранитным щебнем фракции 5-20 межшпальное пространство до уровня подошвы шпалы тщательно его распределить по межшпальному пространству. Утрамбовать межшпальное пространство. Площадка под установку плит ПЖДП должна быть в одном уровне, на 405 мм ниже верха головки рельса при рельсах Р65 и 377 мм для Р50.

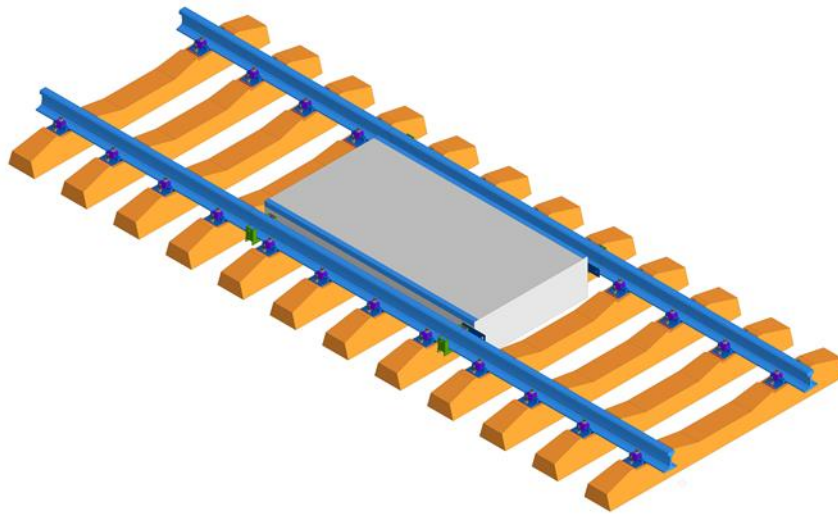


2.2. Установить центральную плиту между рельсами, расстояние от края боковой грани плиты до боковой грани головки рельса 110 мм

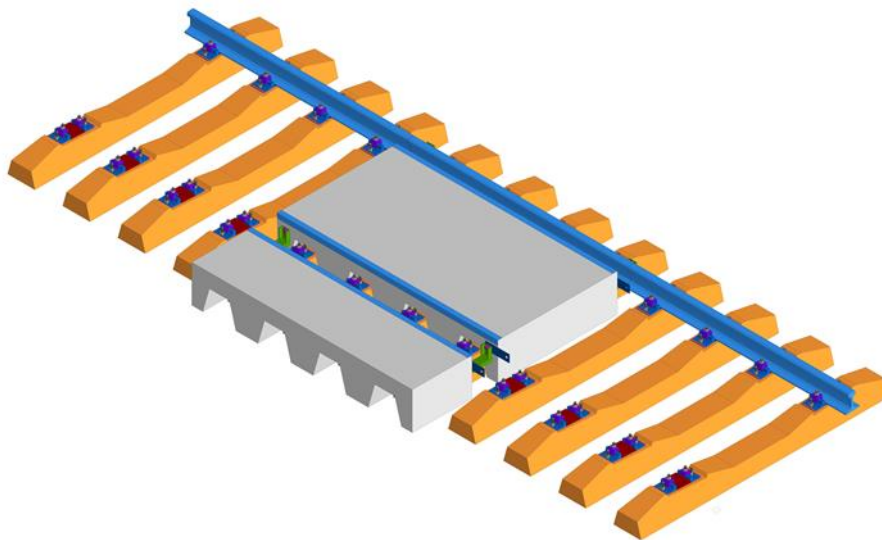


2.3. Установить скобы 4 штуки, прикрутив их болтами к боковым граням центральной плиты. Если предусматривается установка еще одной плиты ПЖДП, то к скобам стороне установки плиты между скобой и плитой установить стяжку. Всего 4 штуки.

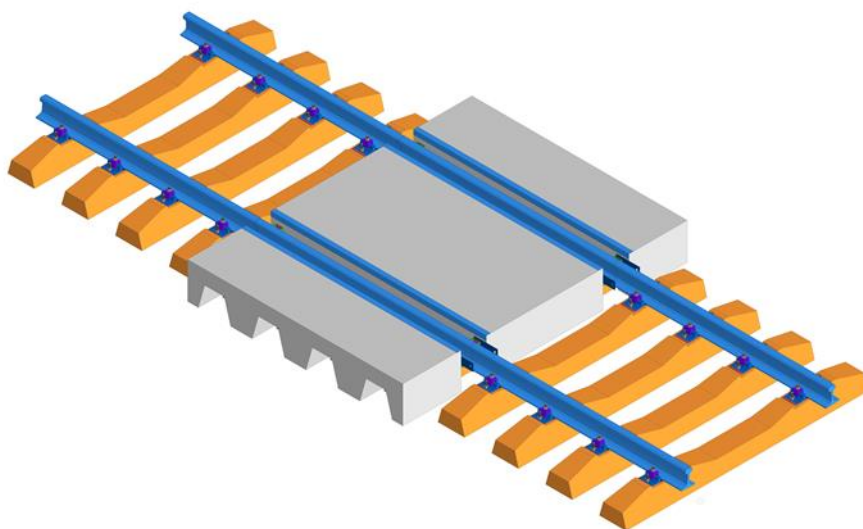




2.4. Установить боковую плиту. Плиту устанавливать в плотную к скобам. Установить стяжку для следующей плиты и прикрутить болтами боковую плиту к скобам.

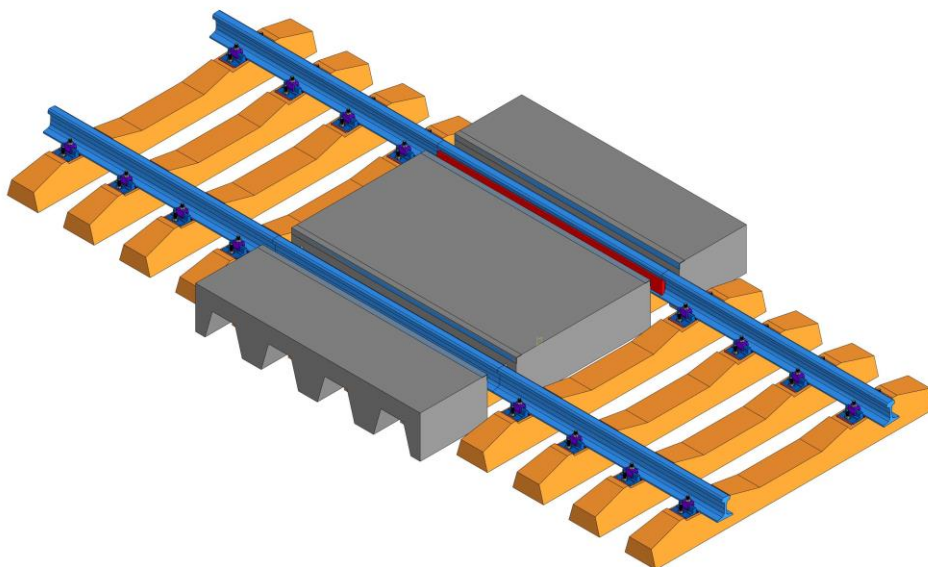


2.5. Аналогичным образом устанавливаем вторую боковую плиту.

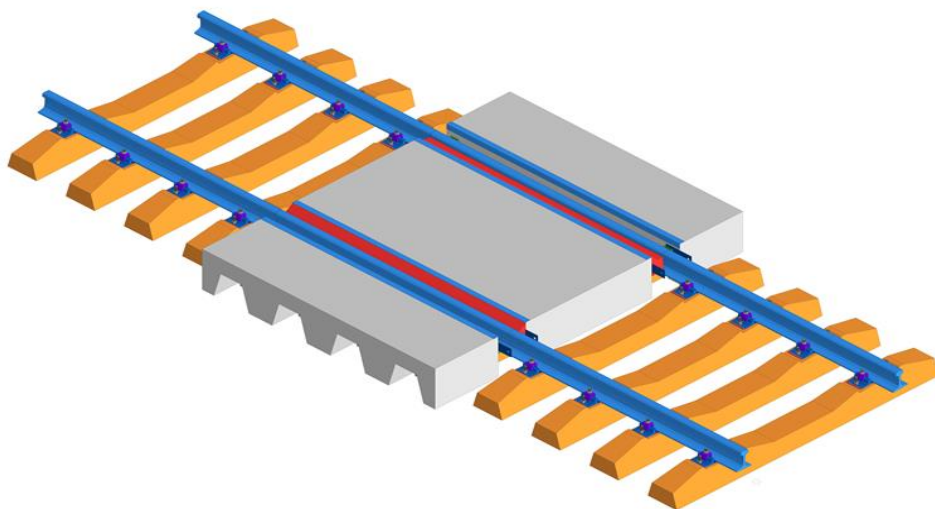


2.6. Заполнять пустоты между плитой и шпалами, а так же пространство под рельсами щебнем гранитным фракции 5-20. Использовать шпалоподбойку для качественного распределения щебня.

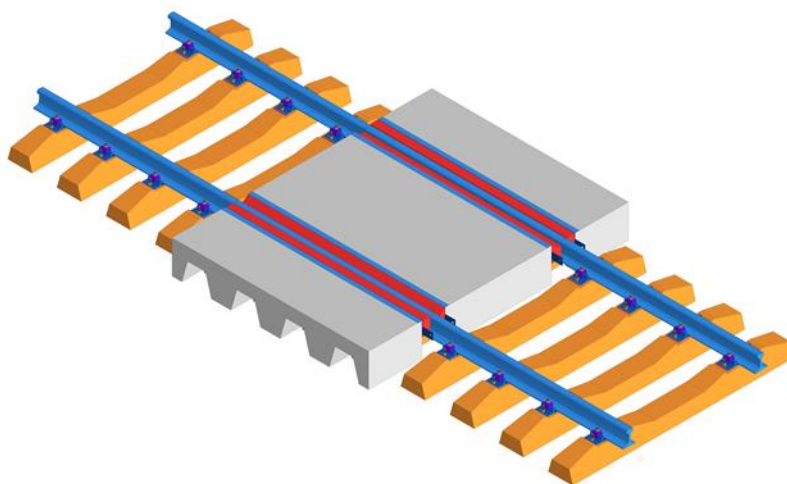
2.7. Установить рельсовую вкладку к внутренней стороне рельса. Вкладки устанавливаются к каждой внутренней стороне рельса, между рельсом и внутренним металлорезиновым брусом.



2.8. Установить металлорезиновый брус внутренний левый и правый по 2 штуки. Всего 4 штуки



2.9. Установить металлорезиновый брус наружный левый и правый по 2 штуки. Всего 4 штуки



Первый комплект плиты ПЖДП собран

3. Установка последующих комплектов плит ПЖДП.

3.1. Следующие комплекты плит ПЖДП устанавливаются вплотную к торцам установленных плит согласно п. 2. Предусмотреть термический зазор между плитами в размере 15 мм. Термический зазор герметизировать герметиком.

3.2. Комплекты плит должны быть установлены на одном уровне, по верхней головке рельс. Перепад высоты между плитами и рельсами не должен превышать 2 мм.

3.3. Для увеличения износостойкости бетона, после полной установки комплектов плит ПЖДП, обработать наружную поверхность плит укрепляющим раствором.